





Η ανάγκη του ανθρώπου να τηλε-επικοινωνήσει, να υπερβεί, να ξεπεράσει δηλαδή τα εμπόδια χώρου και χρόνου και να έρθει σε επαφή με άλλους ανθρώπους που βρίσκονται μακριά, εμφανίστηκε από τα πρώτα βήματά του πάνω στη Γη. Για να επιτύχει το σκοπό του, την πολυπόθητη επικοινωνία, επινόησε πολλούς τρόπους. Σε αυτές τις επινοήσεις θα περιηγηθείτε στις επόμενες αίθουσες.

Με μάτια και αυτιά ανοιχτά υποδεχτείτε το μήνυμα...



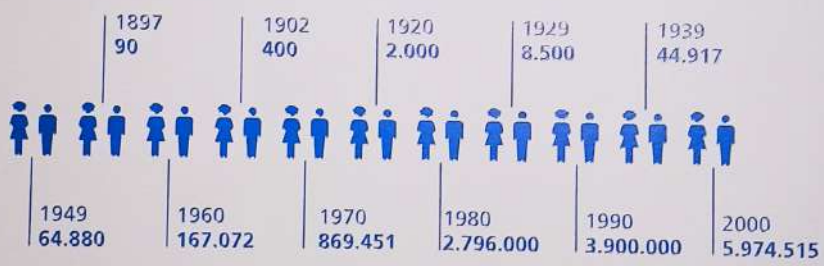






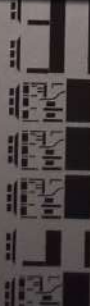






Αριθμός συνδρομητών ΟΤΕ ανά έτη

AR+
6



ΟΤΕ

Η νέα αρχή

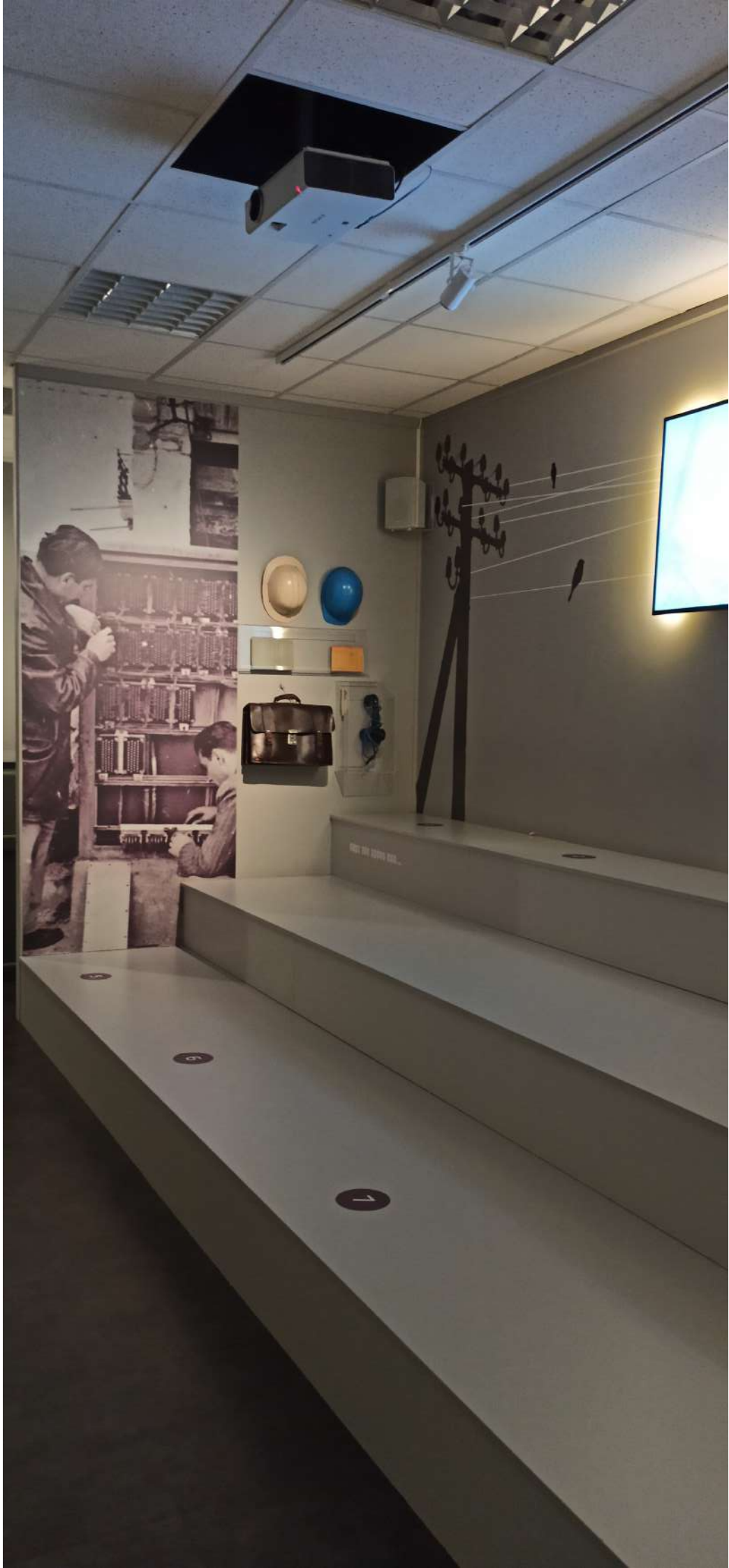
Τον Νοέμβριο του 1949, ξεκινάει επίσημα η λειτουργία του Οργανισμού Τηλεπικοινωνιών της Ελλάδος. Μετά τον Β΄ Παγκόσμιο πόλεμο, την κατοχή και τον εμφύλιο, το δίκτυο της χώρας ήταν στο μεγαλύτερο μέρος του κατεστραμμένο.

Ο νέος ενιαίος εθνικός τηλεπικοινωνιακός φορέας αναλαμβάνει όλες τις τηλεφωνικές και τηλεγραφικές υπηρεσίες.

Μόλις πέντε χρόνια μετά την ίδρυση του ΟΤΕ, ο αριθμός των νέων συνδέσεων σημειώνει αύξηση 60% φθάνοντας τις 103.200.

Οι τεχνολογικές εξελίξεις αλληλάζουν την καθημερινότητα των πολιτών. Μεγάλα έργα υποδομής, νέα κέντρα, επίγειοι δορυφορικοί σταθμοί.

Το πρώτο πλήρως ψηφιακό κέντρο λειτουργεί το 1990, οι ΟΠΤΙΚΕΣ ΊΝΕΣ εισάγονται στα χερσαία και υποβρύχια δίκτυα. Υπηρεσίες internet και κινητή τηλεφωνία στην αλλαγή του αιώνα είναι ήδη εδώ!





Εργαλεία που χρησιμοποιήθηκαν
για την κατασκευή του
αεροπλάνου του Χιτλερ
στη Βέρμπερ, 1935-1945

Εργαλεία που χρησιμοποιήθηκαν
για την κατασκευή του
αεροπλάνου του Χιτλερ
στη Βέρμπερ, 1935-1945

Εργαλεία που χρησιμοποιήθηκαν
για την κατασκευή του
αεροπλάνου του Χιτλερ
στη Βέρμπερ, 1935-1945

